

# むらやま通信



発行：株式会社むらやま  
本社：横須賀市佐原5-10-3  
TEL：046-836-7741  
営業所：横須賀市衣笠栄町1-3  
TEL：046-851-0936

まずは  
給湯器を  
チェック！

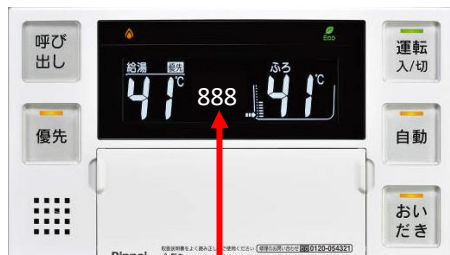
## 給湯器には 寿命があります！

給湯器を設置してから10年…  
点検お知らせ機能があるのはご存じですか？

メーカー補修部品の  
供給は製造から10年  
を目安に終了します。

エラーが表示されて  
も通常通り使用でき  
ますが点検を受けて  
ください。

浴室リモコン



台所リモコン



88または888を点滅してお知らせ



給湯温度が安定しない  
リモコンで設定した温度にならない

お湯になるまで時間がかかる  
点火しづらくなった



リモコンに**エラー表示**が出ている  
使用して**10年以上**経っている



寒い時期に給湯器は壊れやすい！早めの点検・交換を！

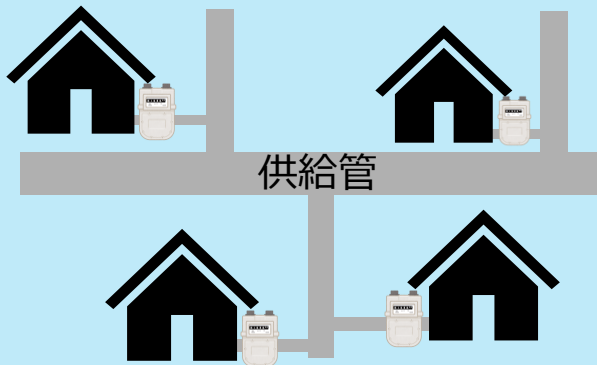
# LPガスは災害に強い??



皆様がお使いのLPガスはご自宅にボンベを設置して供給しています。各家庭の軒先に災害用のエネルギーを備蓄しているイメージです。(基本的に2本設置してあり、ガス切れがないよう1本は満タンの状態。1本あればおおよそ1ヶ月程度使えます。)

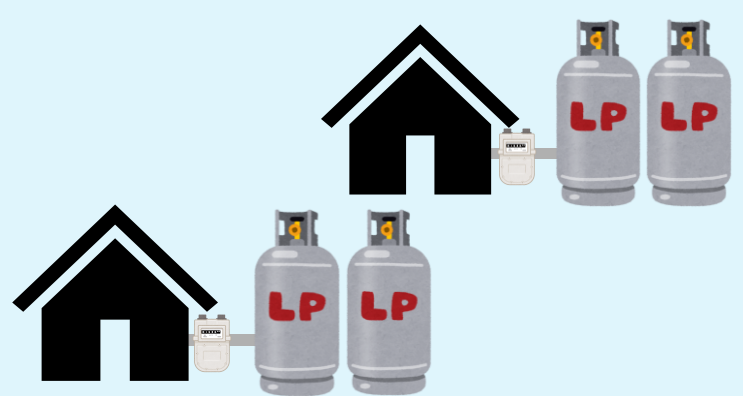
災害後の復旧に関しても、都市ガスや電気のような系統供給とは違い、個別に配管供給をしているため一戸単位で点検・修理が出来るので迅速な復旧が可能です。

## 都市ガス供給イメージ



数百戸・数千戸単位を埋設配管等で供給しているため、安全確認や復旧作業に時間を要する

## LPガス供給イメージ



個別供給のため、各家庭の点検・修理が終われば使用再開可能

## 二次災害を防ぐ為、お客様ご自身にやってほしいこと

まずは自分の身を守りましょう！

震度5相当以上の揺れを感知した場合、ガスメーターは自動で遮断します

ガス栓・器具栓を閉め(火を全て消し)、可能であれば屋外のLP容器のバルブも閉めてください。

容器バルブの閉め方

**右に回して閉める**

容器バルブの閉止は時計と同じ右回しです。



容器バルブ

★容器のバルブを閉めることで、避難して留守になった時の二次災害防止にも役に立ちます。