

お客様の生活が、ちょっと良くなる情報を発信します。

第36号

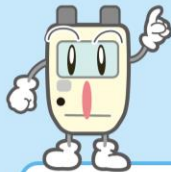
2024年12月発行

# むらやま通信

発行：株式会社むらやま  
本社：横須賀市佐原5-10-3  
TEL：046-836-7741  
営業所：横須賀市衣笠栄町1-3  
TEL：046-851-0936



## 緊急時のガスメーターの安全機能と使い方!



こんな時、自動的にガスを止めます。

ガス使用量を計るだけでなく24時間ガスの流れを監視し、危険だと判断すると自動的にガスを止めます。

### 地震が発生した時など!

ガスの使用中、震度5相当以上の地震が発生した時など、自動的にガスを止め二次災害を防ぎます。



表示部

### 時間オーバーした時!

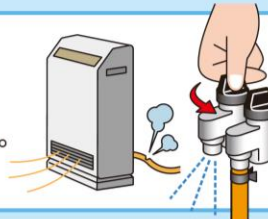
ガス器具の消し忘れなどにより、**異常に長い時間**ガスが使用された時。



表示部

### 流量オーバーした時!

ゴム管の外れなどにより、**ガスが不自然に大量**に流れた時。



表示部

### カウンター

ガスの使用量を表示

### 表示部

ガス止めの原因などを表示

### ランプ

点滅中は使用できない

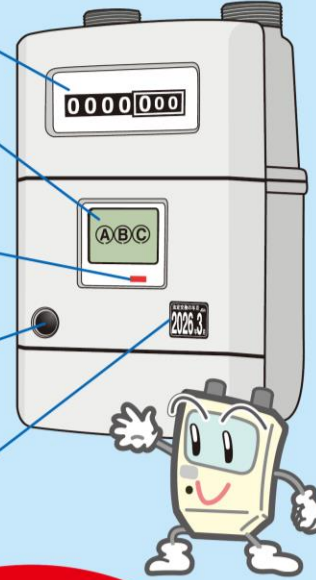
### 復帰ボタン

ガスが止まった時に押す

### 検満ステッカー

有効期限の西暦年と月を表示

※有効期間は10年です。



## ガス臭い時は、火気厳禁!

ガス漏れやガス臭い時は、復帰操作を行わず、「LPガス販売店」か「LPガス緊急時の連絡先」へご連絡ください。



## LPガスを再び使うためのガスメーターの復帰方法

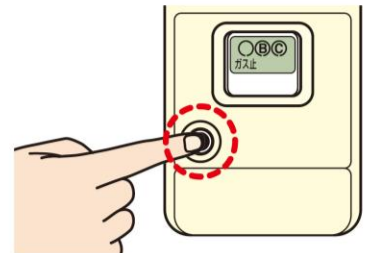
1

- 器具栓を**すべて閉めて**ください。
- 使っていないガスの元栓が閉まっていることを確認してください。



2

- 左側の復帰ボタンを押してください。
- 「**ガス止**」の文字が消えます。



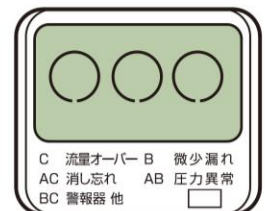
3

- 液晶の文字とランプが点滅します。
  - **1分間**お待ちください。
- ※ランプが復帰ボタン部にあるものもあります。



4

- 液晶の文字とランプが消えます。
- 復帰完了です。
- ガスは使えます。



◎ガスを使用していないときは、ガスを遮断しない機能になっています。

復帰操作をしても復帰しない場合は、**復帰操作を繰り返さず**LPガス販売店の点検を受けてください。

# Paloma PD-743WS-60CV BRillio



60cm

水なし両面焼

オートメニュー

ラクック・グラン

小売希望価格¥196,460 (税込)

# ¥132,000 (税込)

標準設置工事費込み



ラクック・グラン

オプション3点セットプレゼント

La-cook  
La-cook 対応

7,000円相当

## 年末年始の営業のお知らせ

	佐原本社	衣笠営業所
2024年12月28日(土)	休業日	休業日
2024年12月29日(日)	休業日	休業日
2024年12月30日(月)	通常営業	休業日
2024年12月31日(火)	通常営業	休業日
2025年1月1日(水)	休業日	休業日
2025年1月2日(木)	休業日	休業日
2025年1月3日(金)	休業日	休業日
2025年1月4日(土)	土曜営業	休業日
2025年1月5日(日)	休業日	休業日

2025年1月6日(月)から通常営業となります。

## 営業時間外の電話対応

営業時間外のお電話の受付はイワタニコールセンターへ対応をお願いしております。

046-836-7741へお電話していただくと、営業時間終了のアナウンスが流れます。

緊急の場合は**そのまま切らず**にお待ちいただくとコールセンターへお電話がつながります。つながりましたらご用件をお伝えください。

ガスくさい、お湯が出ないなどの緊急性の高い場合はコールセンターより弊社担当者へ連絡が入り、お客さまのお宅へ訪問する態勢を整えておりますので、お困りの際はお電話ください。



2024年も弊社をご愛顧いただきありがとうございました。来年も引き続きご愛顧下さいますようお願いいたします。